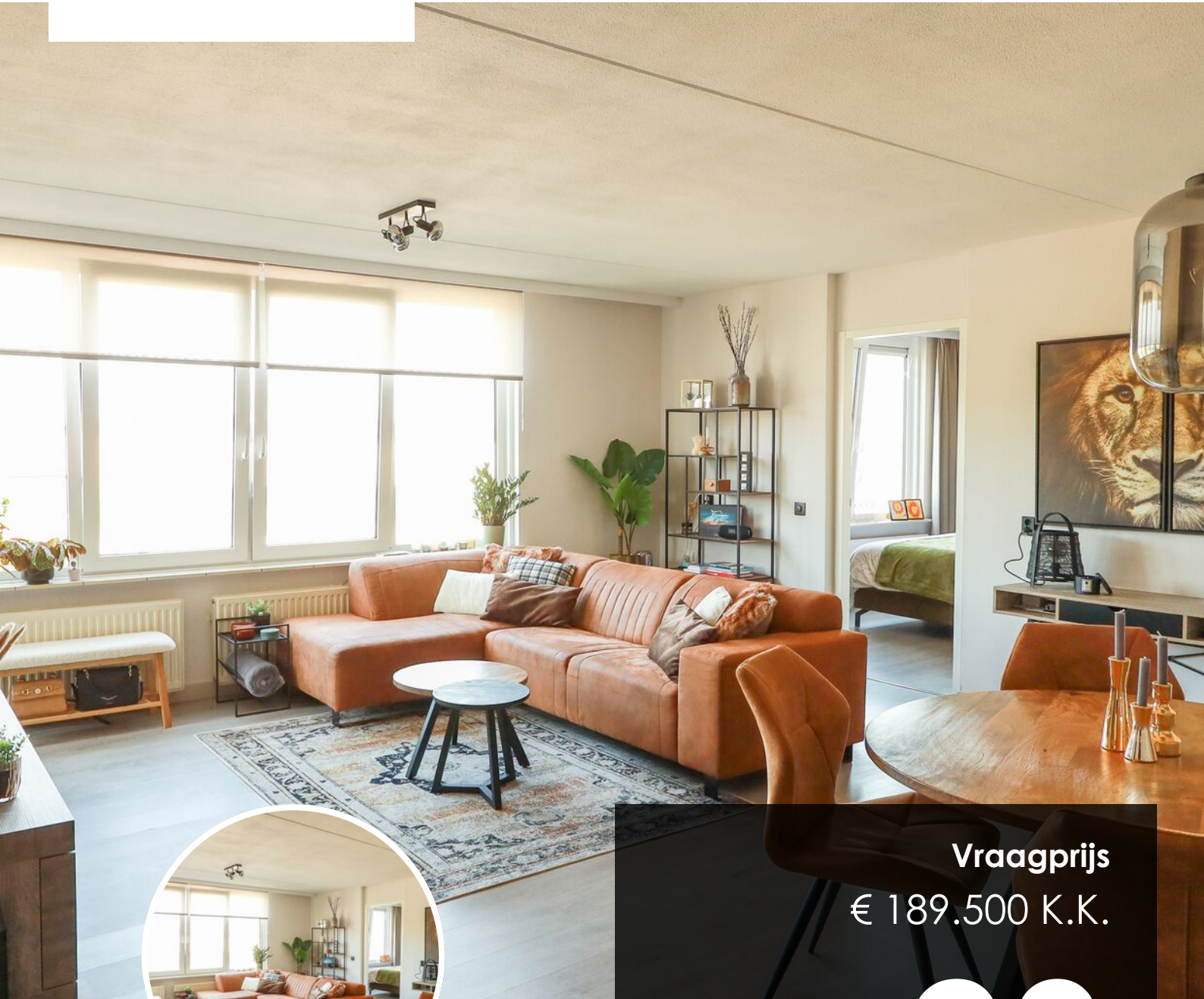


**Moovs.**

MAKELAARS & TAXATEURS



Vraagprijs  
€ 189.500 K.K.

**23**

**BEETHOVENHOF**

**TERNEUZEN**

0115-611489  
info@moovsmakelaars.nl  
moovsmakelaars.nl

# OMSCHRIJVING

Instapklaar appartement met twee slaapkamers en berging gelegen op een leuke locatie tegenover het bruisende winkelcentrum Zuidpolder. Stap je de voordeur uit dan heb je alle winkels voor je dagelijkse behoeften binnen handbereik.

Het appartement is gelegen op de tweede verdieping van het kleinschalige appartementencomplex 'Het Kasteeltje'.

Ben je opzoek naar een keurig onderhouden, betaalbaar appartement? Dan is dit appartement zeker een bezichtiging waard!

Bouwjaar: 1983

Woonoppervlak: 64 m<sup>2</sup>

Indeling:

Inkomhal met meterkast, toegang naar badkamer en woonkamer. De woonkamer is heerlijk licht, erg sfeervol en beschikt over een open keuken. De keuken is netjes en voorzien van apparatuur: Vaatwasser, oven, koelkast, diepvries, kookplaat en afzuigkap. Vanuit de woonkamer is er toegang naar de slaapkamers. Eerste slaapkamer is zeer royaal, tweede kleinere slaapkamer.

De badkamer is volledig betegeld en beschikt over een inloopdouche, hangtoilet, wastafelmeubel en wasmachineaansluiting.

Balkon:

Het balkon is gelegen op het Oosten, hier geniet je van de ochtendzon.

Bijzonderheden:

Energielabel C

Het appartement heeft kunststof kozijnen met HR+++ beglazing

Verwarming en warm water middels blokverwarming

Meterkast met voldoende groepen

De servicekosten bedragen € 232,- per maand

# KENMERKEN

**SOORT WONING:**  
PORTIEKFLAT

**ENERGIELABEL:**  
C

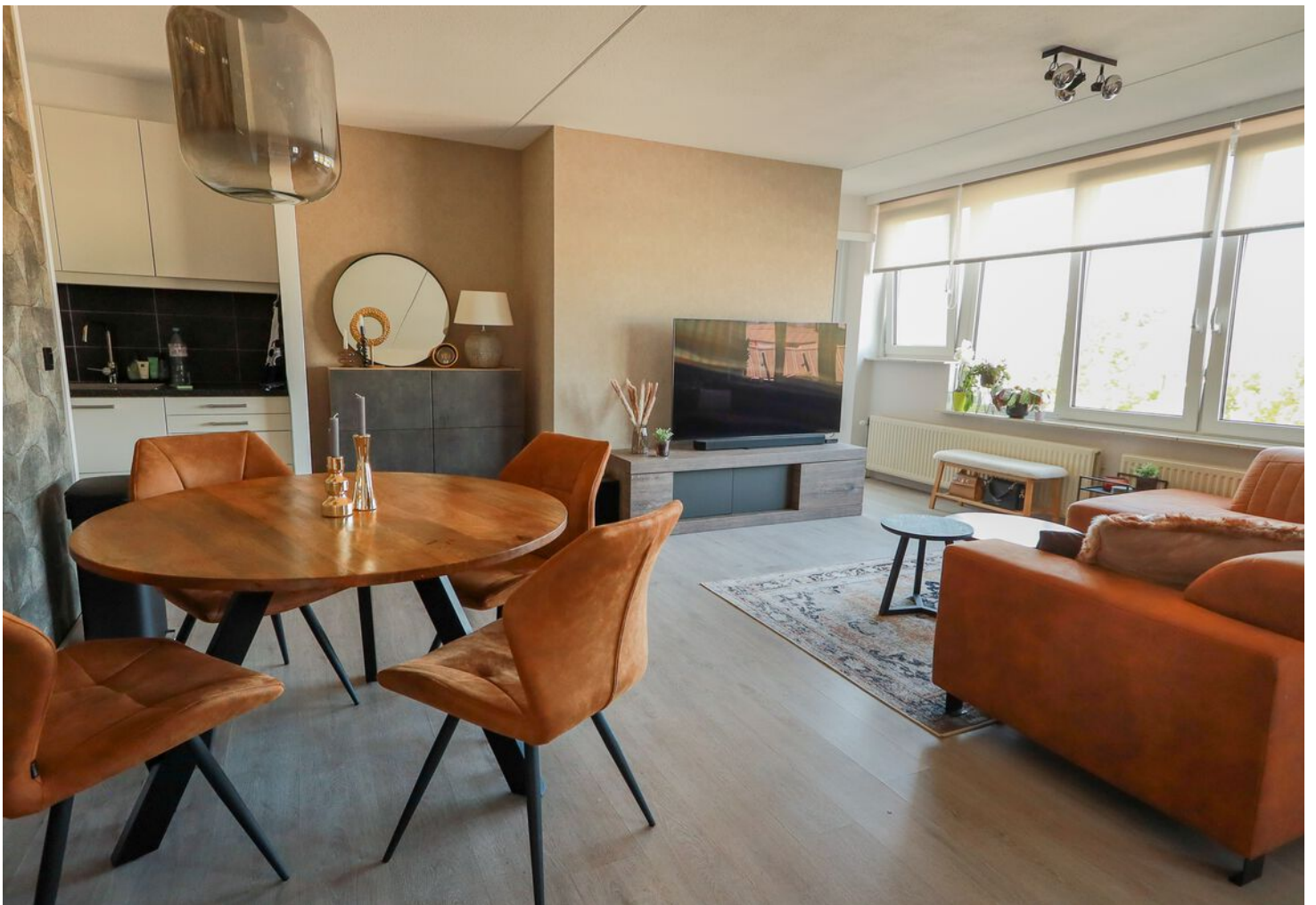
**BOUWJAAR:**  
1983

**WOONOPPERVLAKTE:**  
64m<sup>2</sup>

**INHOUD:**  
160m<sup>3</sup>

**PERCELOPPERVLAKTE:**





















# KENMERKEN

## Overdracht

Vraagprijs	€ 189.500,- k.k.
Aanvaarding	In overleg

## Bouw

Type object	Appartement, portiekflat
Woonlaag	2e woonlaag
Soort bouw	Bestaande bouw
Bouwperiode	1983
Dakbedekking	Kunststof
Type dak	Platdak

## Oppervlaktes en inhoud

Gebruiksoppervlakte wonen	64 m <sup>2</sup>
Inhoud	160 m <sup>3</sup>
Oppervlakte externe bergruimte	7,5 m <sup>2</sup>
Oppervlakte gebouwgebonden buitenruimte	6 m <sup>2</sup>

## Indeling

Aantal bouwlagen	1
Aantal kamers	3 (waarvan 2 slaapkamers)
Aantal badkamers	1
Aantal balkons	1

## Energieverbruik

Energielabel	C
--------------	---

## Uitrusting

Warm water	Elektrische boiler
Verwarmingssysteem	Blokverwarming
Heeft een balkon	Ja

# KENMERKEN

---

Heeft schuur/berging

Ja

## **Vereniging van Eigenaren**

Ingeschreven bij de KvK

Ja

# PLATTEGROND








# KADASTRALE KAART

Kadastrale kaart

Uw referentie: beethovenhof



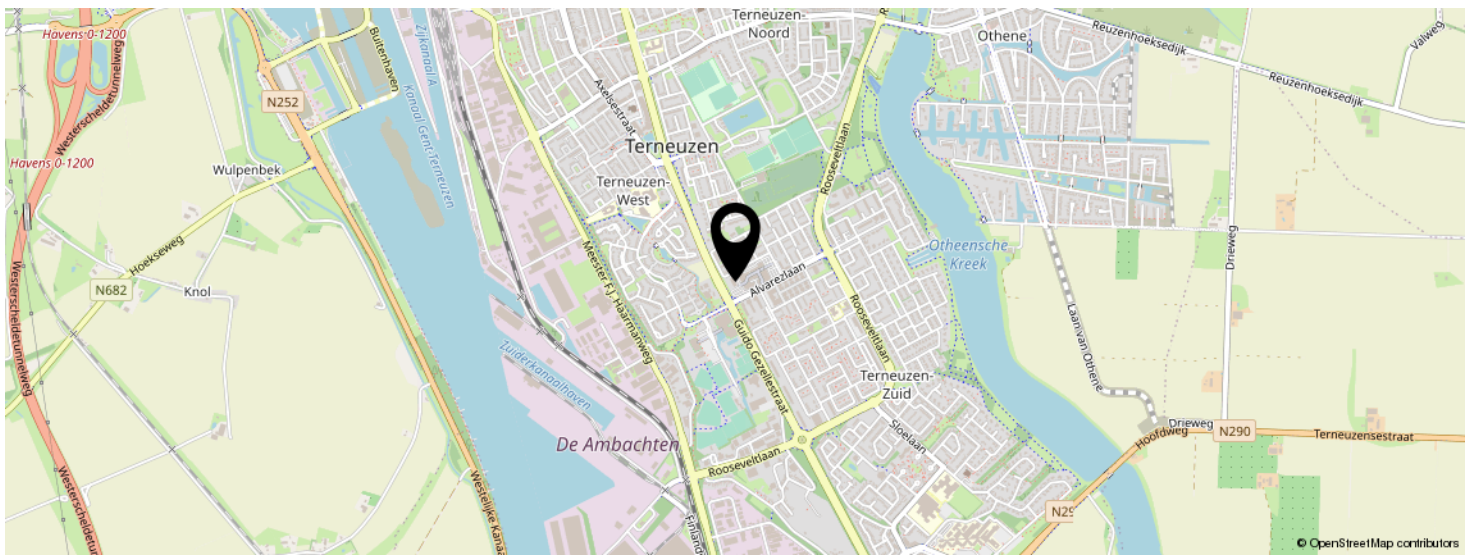
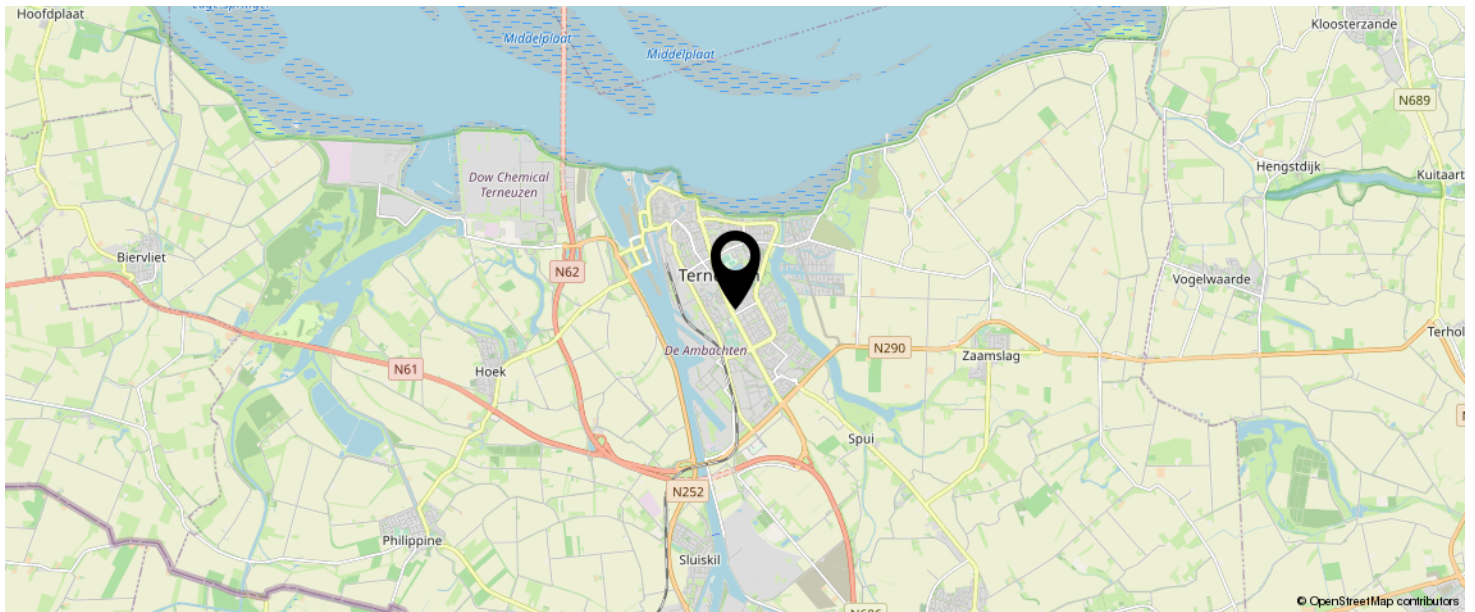
0 5 10 15 20 25m

<b>12345</b> 25	Deze kaart is noordgericht Perceelnummer Huisnummer	Schaal 1: 500		
	Vastgestelde kadastrale grens	Kadastrale gemeente	Terneuzen	
	Voorlopige kadastrale grens	Sectie	E	
	Administratieve kadastrale grens	Perceel	2934	
	Bebouwing			

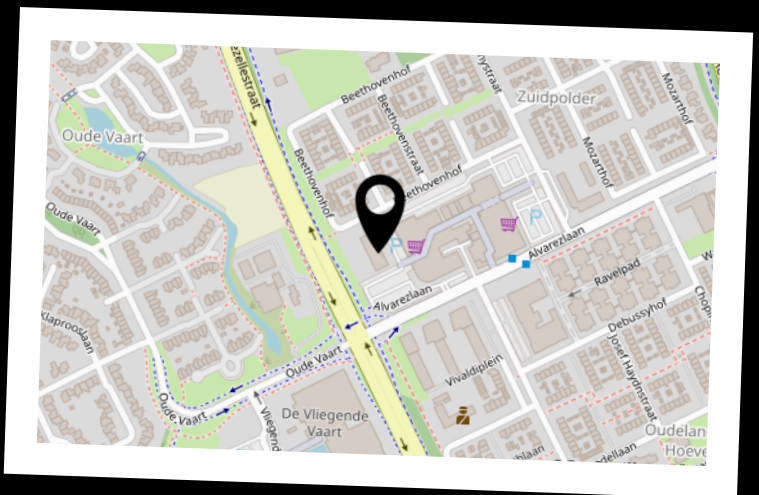
Voor een eensluitend uittreksel, geleverd op 10 juli 2023  
De bewaarder van het kadaster en de openbare registers

Aan dit uittreksel kunnen geen betrouwbare maten worden ontleend.  
De Dienst voor het kadaster en de openbare registers behoudt zich de intellectuele eigendomsrechten voor, waaronder het auteursrecht en het databankenrecht.

# LOCATIE OP DE KAART



**KOM JIJ HIER  
BINNENKORT  
WONEN?**





# INTERESSE IN DEZE WONING?



Neem vrijblijvend  
contact met ons op!

**Moovs Makelaars en Taxateurs B.V.**

Axelsestraat 200

4537 AX, Terneuzen

0115-611489

[info@moovsmakelaars.nl](mailto:info@moovsmakelaars.nl)

[moovsmakelaars.nl](http://moovsmakelaars.nl)

**Moovs.**  
MAKELAARS & TAXATEURS